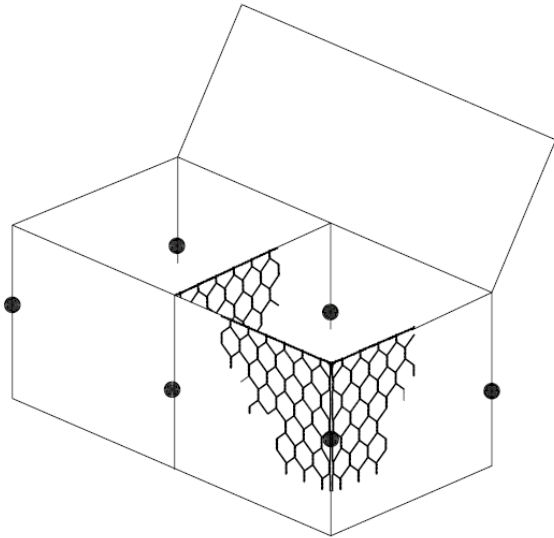
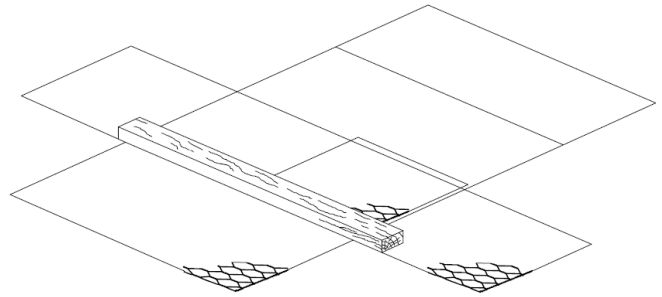


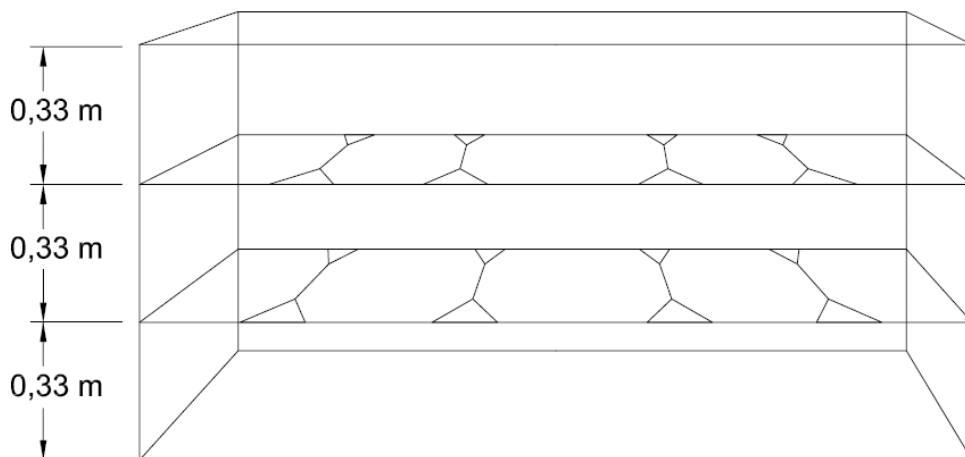
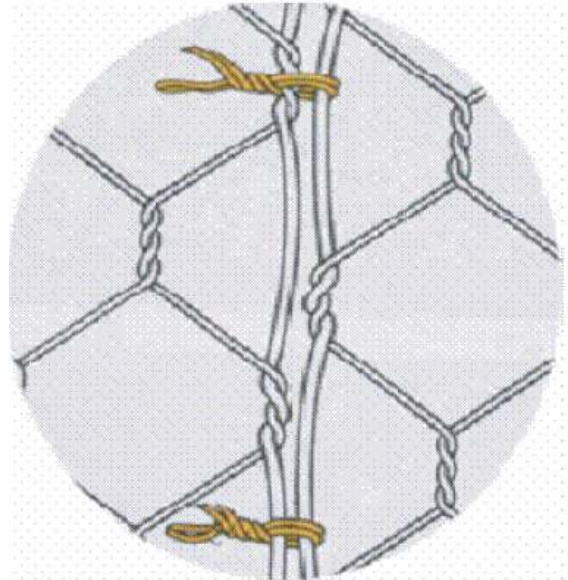
ОБЩИ УКАЗАНИЯ ЗА МОНТАЖ НА ГАБИОНИ

Габиона се поставя на равно и твърдо място. В указаните места габионите се прегъват с помощта на талпа с необходимата дължина.



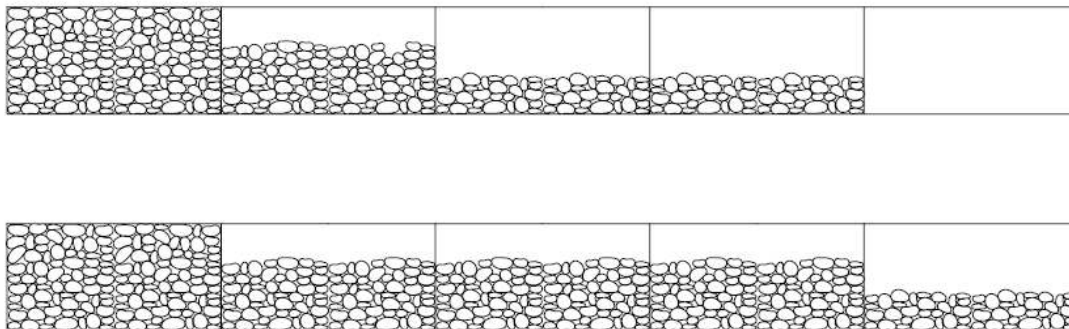
Използвайте връзки на показаните на схемата места.

Габиона се поставя на предвиденото място и се връзва към съседните габиони до него и под него. Връзките се правят с пръстени или двойна тел на всеки 15 см.



Започнете запълването на габионите като на всеки 0,33 м се прави привръзване на предната със задната страна на габиона, както е показано на схемата. Привръзването се прави само за габионите в лицевата част на стената. На един квадратен метър трябва да има 4 привръзвания.

При запълването, разликата между насипания в два съседни габиона камък да не превишава 0,33 м, както е показано на схемата.



За по-естетичен външен вид се препоръчва използването на кофраж в лицевата част на габиона.

Допълнително възникнали въпроси може да отправяте на електронен адрес office@linia-ltd.com
Линия ООД